



CONTINUOUS GAS ATMOSPHERE FURNACES

発熱型ガス発生装置内蔵式

5

発熱型ガスゼネレーター内蔵式連続口付炉CO₂除去装置付

■ゼネレーター内蔵式 連続熱処理炉について

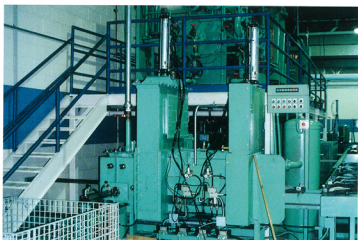
従来ゼネレーターは、別置という考え方が多かったが、省エネルギーによりコストダウンを計る考え方に変わってきました。すなわち、ゼネレーターに必要な燃料を炉入り口予熱帯に使用し、燃焼ガスを回収し、熱処理被熱物と適応出来る雰囲気ガスを製造する方式である。

■用途

- ①鋼付 ②冷間鍛造品の光輝焼鈍焼準
- ③SUJ 熱間鍛造品球状化焼鈍 ④線材
- ⑤鋼合金光輝焼鈍
- ⑥純鉄、珪素銅板の焼鈍 ⑦その他

■雰囲気ガス

Exothermic Typeで Lean 及 Rich Typeの調節が可能である。



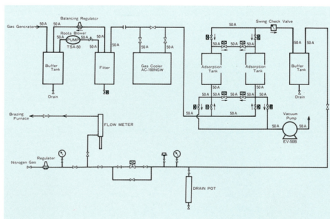
発熱型ガス発生装置内蔵式連続鋼付炉



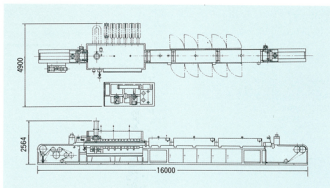
CONTINUOUS GAS ATMOSPHERE FURNACES

発熱型ガス発生装置内蔵式

■発熱型ガス精製装置配管系統図



■概略図



ステンレス鋼の溶体化処理、焼入焼鈍処理