

CONTINUOUS
SURFACE
HEATTREATMENT
FURNACE

連続式特殊表面処理炉

12

●用途

自動車部品
対熱対摩耗処理

●仕様

トレイプッシャータイプ省エネルギー型

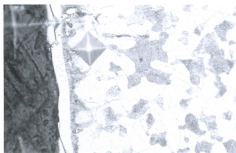
温度 MAX 1050℃

熱源 LPG

炉内雰囲気ガス、アルゴン、N₂

真空パーシブ室、真空ポンプ

冷却室



クロマイジング金属組織

